

新北市政府 函

地址：220242新北市板橋區中山路1段161
號21樓

承辦人：李欣穎

電話：(02)29603456 分機2669

傳真：(02)29602334

電子信箱：AN1508@ntpc.gov.tw

受文者：新北市樹林區樹林國民小學

發文日期：中華民國113年8月8日

發文字號：新北府教中字第1131539034號

速別：普通件

密等及解密條件或保密期限：

附件：如主旨 (11321886909_113D2379582-01.pdf、11321886909_113D2379583-01.pdf)

主旨：檢送「新北市公私立國民中小學113學年度學雜費暨各項代收代辦費收取基準表」（以下簡稱本基準表）及「公私立國民中小學113學年度學雜費暨各項代收代辦費收取基準應行注意事項」各1份，請貴校依本案規定辦理收退費相關事宜，請查照。

說明：

一、依據臺南市政府教育局113年4月26日南市教課(二)字第1130510511B號函辦理。

二、本基準表修正說明摘述如下：

(一)修正國中小「學費」項目之依據條文。

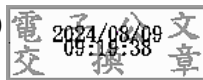
(二)修正代收代辦項目－「教科書費」項目為「教科用書費」。

(三)修正代收代辦項目－「學生寄宿費」項目之原住民學生最高補助金額公立學校為19,500元；私立學校為20,100元。

(四)修正備註第1項，調整說明文字及增加可經學校行政會議。

正本：新北市各公私立國中小(除 新北市立南勢國民中學外)

副本：新北市政府教育局國小教育科、新北市政府教育局社會教育科、新北市政府教育局特殊教育科、新北市政府教育局體育及衛生教育科、新北市政府教育局教育研究及資訊發展科、新北市政府教育局工程及環境教育科、新北市政府教育局會計室、新北市政府教育局秘書室(法制)(均含附件)



本案依分層負責規定授權教育局局長決行

裝

訂

線

